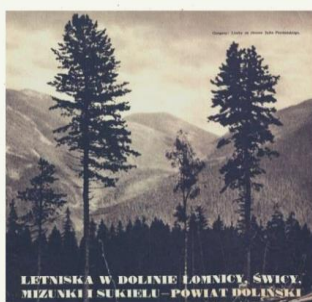
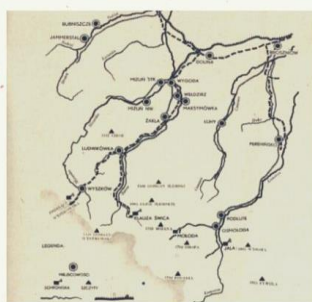


Туристичні веломаршрути “Бойківська брама”



LETNISKA W DOLINIE ŁOMNICY, ŚWICY,
MIZUNKI I SUCIELU – POWIAT DOLIŃSKI

Бойківська Брама

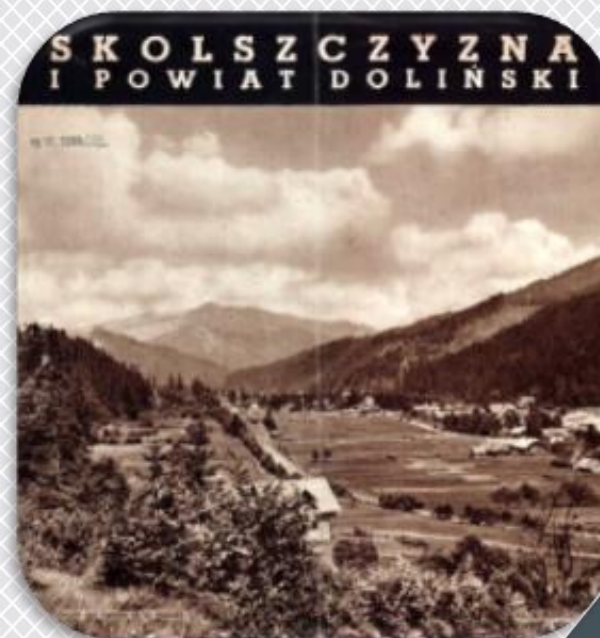
• ТУРИСТИЧНИЙ ПУТІВНИК •

МІСЦЕ РОЗТАШУВАННЯ

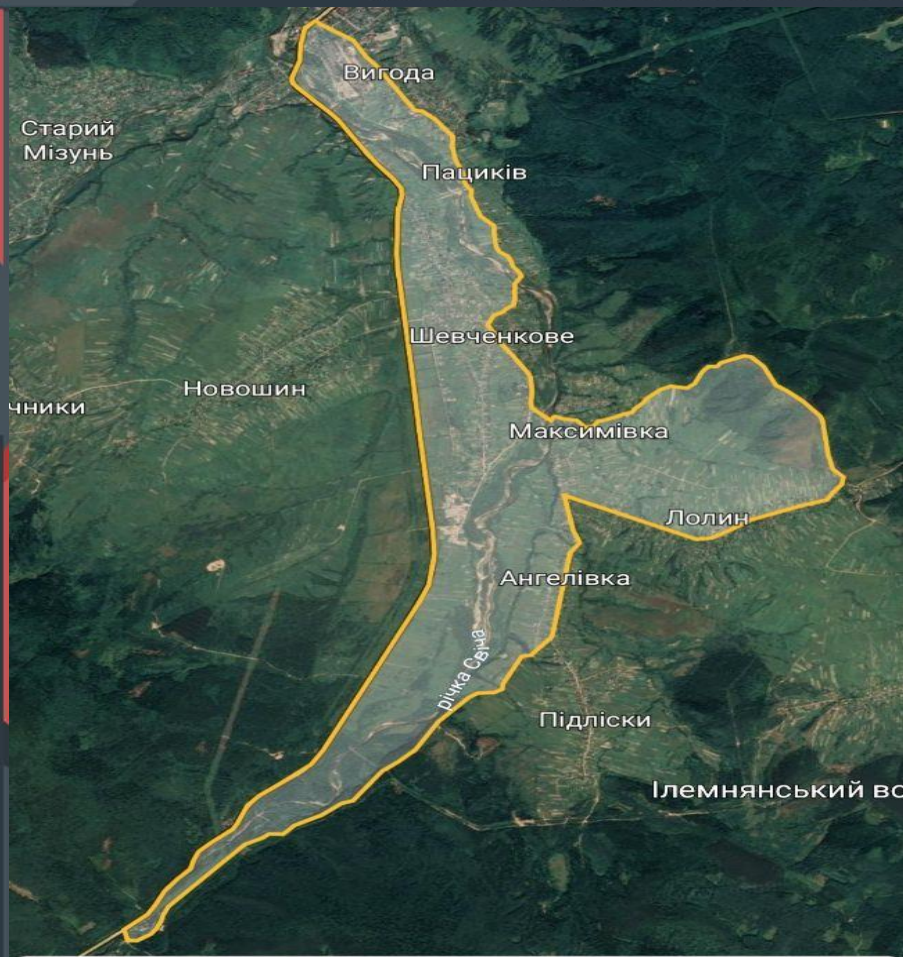
УРОЧИЩЕ ШАНДРА
ДОЛИНСЬКИЙ РАЙОН



Pod Przewodem B. P. skąd w dniu 17-go grudnia r. 1. w godzinie 17 m 15 w lasach poludniowych
szafłarzy do Nadsiedźnia Brama (powiat Doliński) z górnymi nadobudowaniami. Jedną z nich w
grudniowych, jako śnieg w lasach szafłarzy w Karpatach. Wymiar jego: szerokość przedniej części 18
długość od kół do kół 12 m 20, szerokość tylnej części 18 m.
Ciepły Dniemnie Lwowi od nadobudowań szafłarzy.
Nadsiedźnia górnego, nadobudowania szafłarzy (powiat DOLIŃSKI) w Lwowie.



© Катрій А., Гулей Ю.



Веломаршрут №1 Вигода-Жакля- Ангелівка-Лолін- Максимівка- Шевченкове- Пациків-Вигода(к).

Периметр ⓘ

31,6 км ▾

Площа

12,6 км² ▾

© Катрій А., Гулей Ю.



Периметр ?

25,9 км ▾

Площа

22,1 км² ▾

*Веломаршут №2
Вигода-
Тересовка-
Новошин-
Пшеничник-Новий
Мізунь-Старий
Мізунь-Вигода(к)*

© Катрій А., Гулей Ю.

Екскурсійний гід Карпатами

Гора Лиса

Висота 1158,5 м.



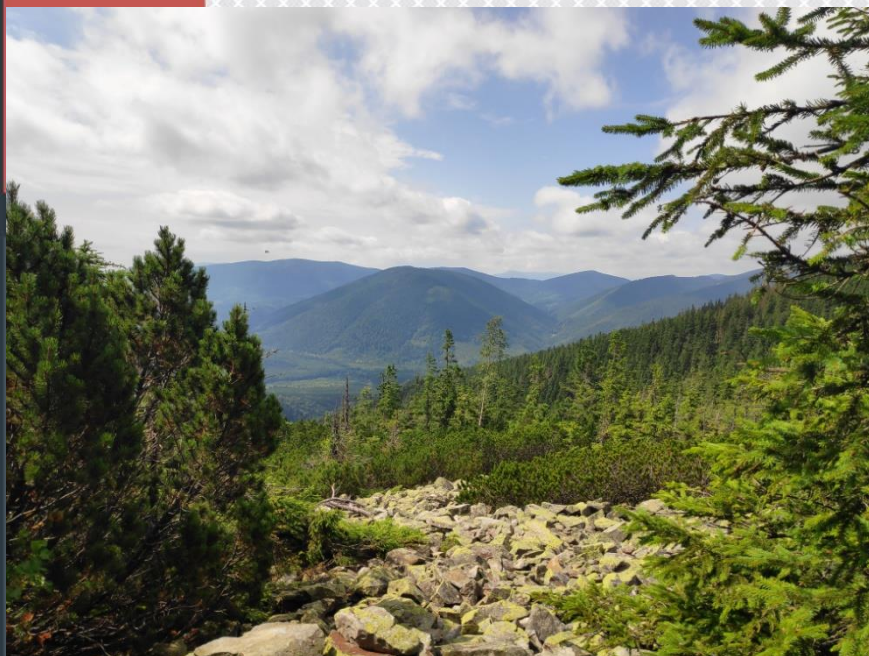
Гора Яйко-Ілемське

Висота 1680 м.



© Катрїй А., Гулей Ю.

**Гора Великий
Пустошак**
Висота 1427 м.



Гора Малий Пустошак
Висота 1321 м.



© Катрій А., Гулей Ю.

Історична цінність веломаршруту

Rugowanie całej osady kolonistów polskich przybyłych po powstaniu listopadowym do Galicji wschodniej.

W Małopolsce wschodniej blisko granicy czesko-słowackiej znajduje się w powiecie Dolina, woj. Stanisławów miejscowość Zakła należąca do gminy Weldzisz, oddalona od samej Doliny około 20 kilometr. W roku 1831, po powstaniu listopadowym, zbiegli Antoni Klimkiewicz, biorący udział w powstaniu, przed prześladowaniami Moskali wraz z kilkunastu innymi powstańcami do Małopolski, ówczesnej Galicji wschodniej.

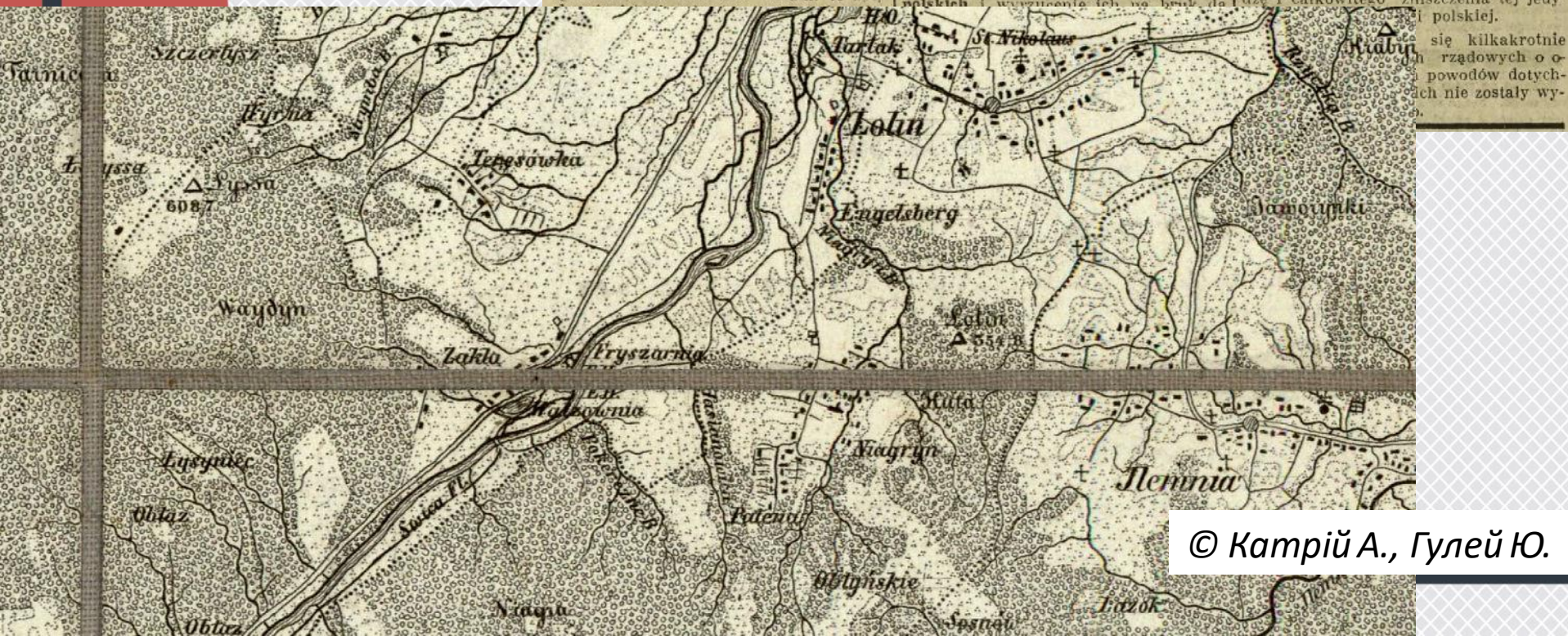
Antoni Klimkiewicz dysponując znacznie większą gotówką, zakupił w Zakli znacznie większy obszar gruntu i wybudował t. z. młotownię t. j. fabrykę wyrobów żelaznych zatrudniając w niej przybyłych z nim uczestników powstania do dziś istniejących potomków tychże a to rodziny Sokolowskich, Biedrzyckich, Draczyńskich, Brzozowskich, Trześniowskich i t. d. i nadal im z zakupionych przez siebie gruntów działki gruntowe na własność. Działki te były

środkami pieniężnymi. By zagrożonych robotników pozbawić środków pieniężnych, spowodowała firma „Silwinja” zależną od niej dzierżawczyńnię młotowni Zakła firmę M. Gottlieb w Weldziszu, iż ta całkowicie zredukowała wszystkich członków Polskiej kolonii w Zakli wymawiając im pracę: słusznie zresztą spodziewała się firma Silwinja, że robotnicy wskutek przewlekłego bezrobocia i braku pracy i zarobku popadną w skrajną nędzę i nie będą mogli firmie stawiać żadnego oporu.

Po przeszło roku, gdy firma „Silwinja” wraz ze spółniczką jej dzierżawczynią firmą M. Gottlieb uważała, że zagrożeni robotnicy są już z powodu braku pracy i zarobku dostatecznie wyczerpani, wniosła ona do Sądu powiatowego w Dołinie przeciw robotnikom skargę o ustąpienie z posiadania działek gruntowych przez Klimkiewicza im nadanych, licząc się z tem, że kompletne zniszczenie 20 rodzin robotników polskich i wyczerpanie ich na brak do

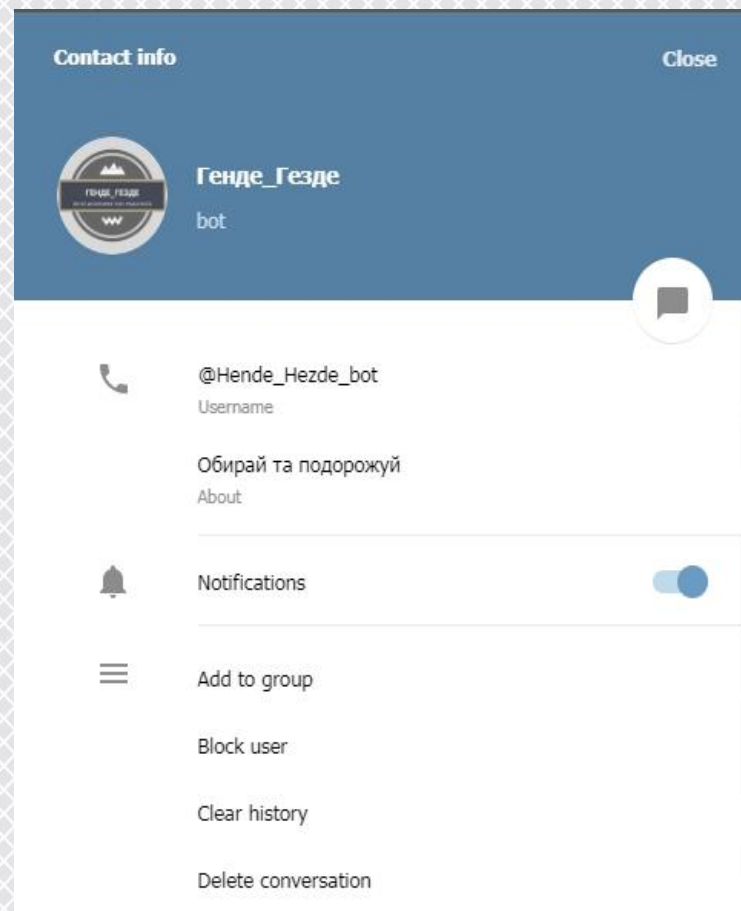
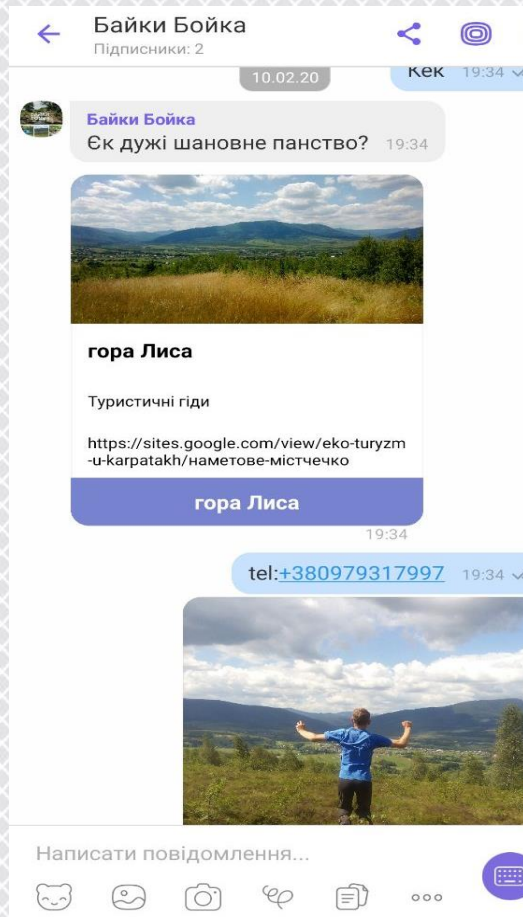
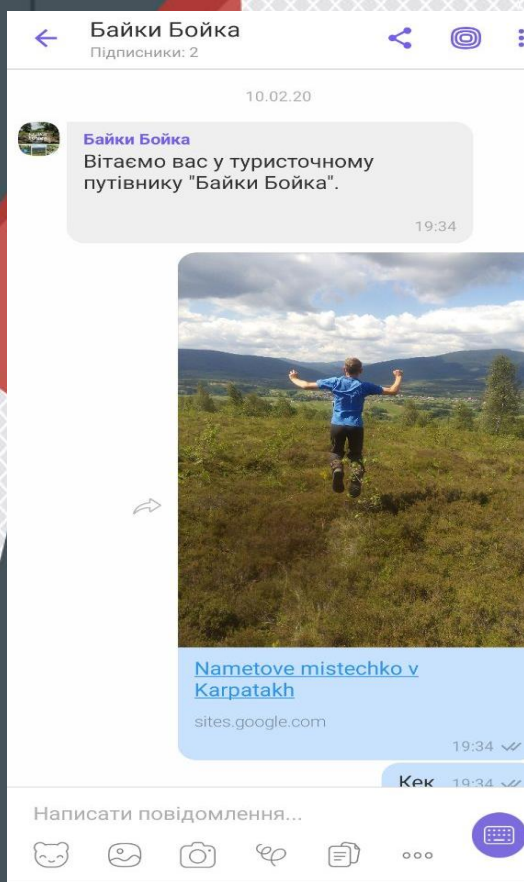
dzaju sytuacji, że muszą prowadzić proces bardzo kosztowny, żyjąc sami z pracy rąk poza spornymi działkami gruntowymi nie posiadają żadnego majątku ani dochodów; wyniszczeni przez wlekącym się bezrobociem, nie mając środków do własnego wyżywienia i utrzymania swoich rodzin, znajdując się w skrajnej nędzy, nie będą w stanie podolać wydatkom procesowym.

To też znając robotniczy Polacy potęgę wpływu firmy Silwinja jak i nie mając należnych środków do obrony prawnej w Sądzie grozi im i ich rodzinom **niechybna zagłada i całkowita ruina.** Gdy robotnicy nie będą się należycie bronić uda się niezawodnie firmie „Silwinja”, która różnych świadków nazwolywała płacić im za zeznania różnymi naturaljami z lasów i obietnicami nadania inatratnych posad, podstępny plan wyrugowania rodzin robotniczych, skazania ich na skrajną nędzę i całkowitego zniszczenia tej jedynej polskiej.

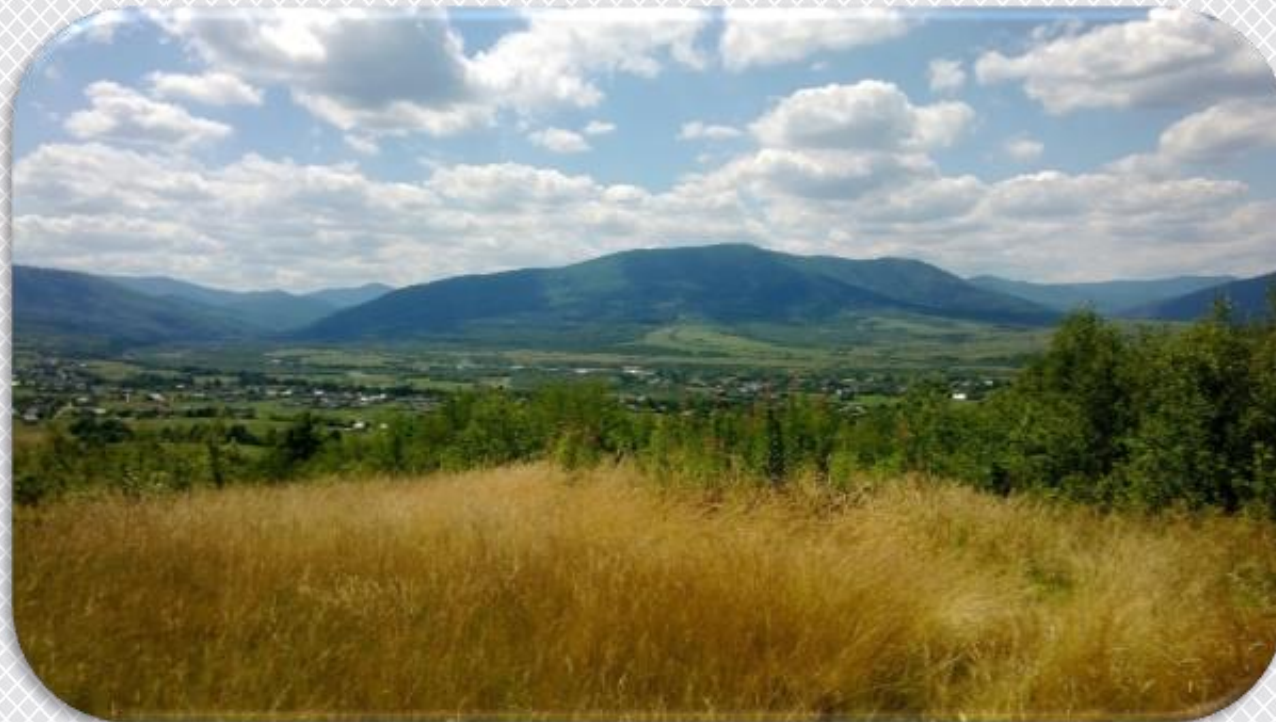


© Катрій А., Гулей Ю.

Боти для подорожей



© Катрїй А., Гулей Ю.



Дякуємо за увагу!)

© Катрій А., Гулей Ю.